



Le Menhir du Pic à Javerdat

Le Menhir du Pic - Javerdat (Inscrit Monument Historique)

A 300 m après le carrefour de la route de Cieux, emprunter à droite un chemin de terre carrossable pendant 250 m. Le menhir (fléché) se trouve dans un petit bois à l'angle de deux chemins. Ce monolithe était depuis longtemps couché à terre et brisé. Comme d'autres mégalithes, il a été redressé en 1985 par la Circonscription des Antiquités Préhistoriques. Sa hauteur totale est de 5,30 m.

Oradour-sur-Glance : les événements tragiques du 10 Juin 1944

Le 10 Juin 1944, la population du bourg limousin d'Oradour-sur-Glance est massacrée par une troupe d'environ 200 waffen SS. Les hommes sont séparés des femmes et des enfants sont exécutés simultanément dans plusieurs endroits clos du bourg. Les femmes et les enfants sont enfermés dans l'église et sont massacrés par les gaz, des grenades et autres explosifs avant d'être mitraillés. Le feu est ensuite mis à l'église, le village pillé est incendié, et réduit en quelques heures à un champ de ruines. Conservé en l'état, ce site témoigne des atrocités nazies et de la nécessité du souvenir, en hommage aux 642 victimes d'un crime abject.

En 1999, le centre de la mémoire a ouvert ses portes à proximité de l'ancien village. Il retrace les événements du 10 juin 1944 et de la 2nde guerre mondiale.

(Voir photo du centre de la mémoire sur la couverture.)

En chemin :

- Intérêts naturels : le val de Glane, les panoramas sur les monts de Blond.
- Intérêts historiques et culturels : le village martyr et le centre de la mémoire d'Oradour-sur-Glance (témoignage de la seconde guerre mondiale). Le menhir du Pic à Javerdat (témoignage du néolithique.)
- Intérêts architecturaux : présence de hameaux typiques du Limousin : Chantegros, Villeforceix, Le pic, les herses, Javerdat, les Grattes et le moulin de Dieulidou.

HEBERGEMENT / RESTAURATION

Information et brochures disponibles
à l'Office de Tourisme du Haut-Limousin

Contact : 05 55 68 12 79

En savoir plus sur la Haute-Vienne sur le site
www.tourisme-hautevienne.com ou 05 55 79 04 04

POUR RANDONNER FACILE

N'oubliez pas : un petit ravitaillement, de l'eau, des chaussures adaptées, un vêtement de pluie. Pensez à emporter vos débris, et à refermer les barrières derrière vous. Ne partez jamais sans avoir indiqué le lieu de votre randonnée. Respectez la faune et la flore. Ne pas faire de feu. Evitez toutes dégradations des chemins et de leurs abords.

En cas de problèmes rencontrés sur le chemin, veuillez nous en informer sur le site randonnée : www.randonnee-hautevienne.com
ou au tél : 05 55 79 04 04

Météo : 05 55 36 84 87 - Secours : 18 ou le 112



Cette fiche randonnée est également consultable et téléchargeable sur le site www.randonnee-hautevienne.com. Ce chemin a été conçu prioritairement pour la pratique de la randonnée pédestre. Il est également ouvert aux autres usagers sous leurs responsabilités (cavaliers, VTT...). Pour toute information sur la randonnée, contacter le Comité Départemental de la Randonnée Pédestre 87 : tél 05 55 10 93 87 ou www.ffrandonnee.fr

Crédit photo : CDT 87, F. Magnoux

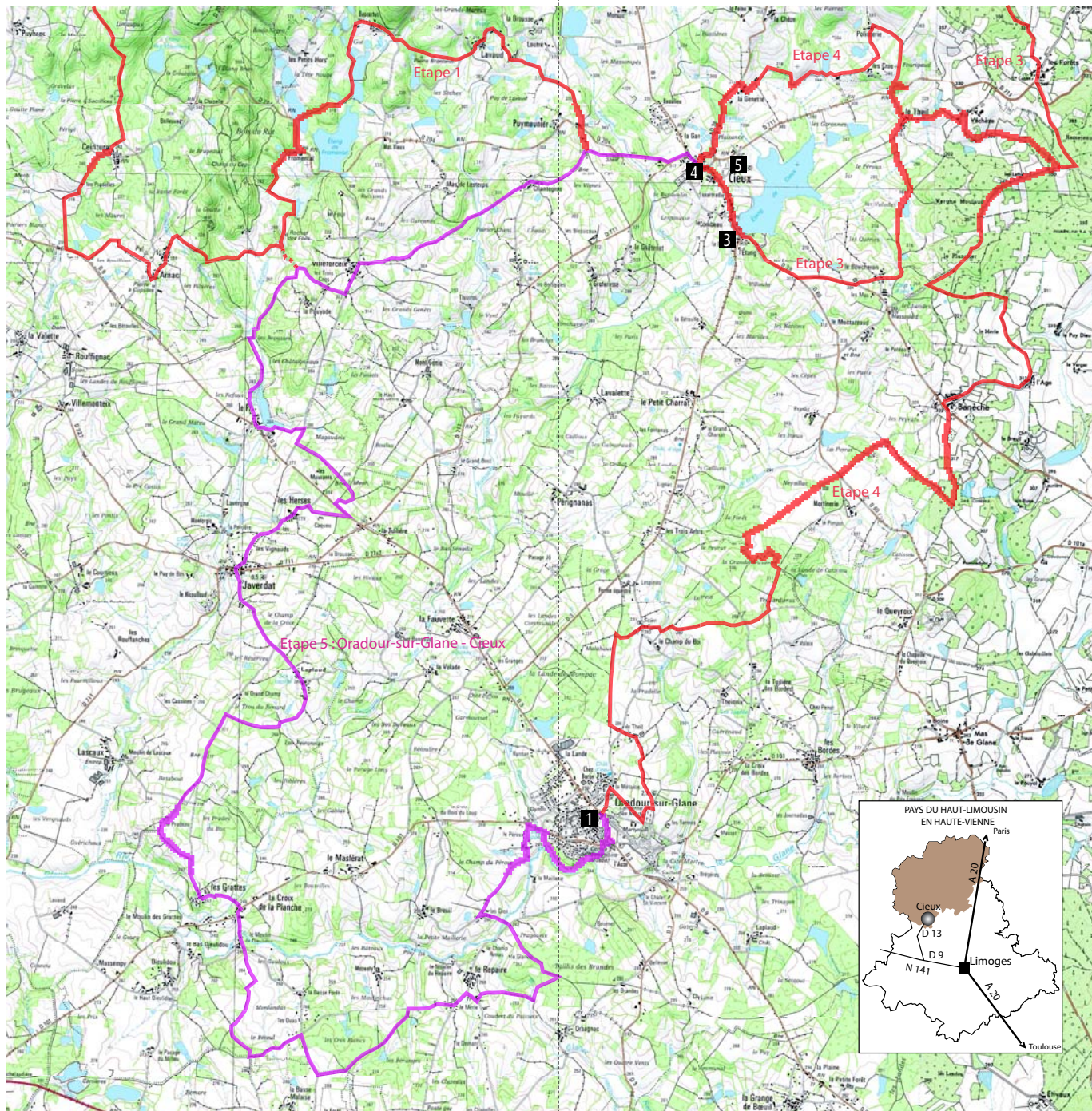


GRP[®] des Monts de Blond
Etape 5 : Oradour-sur-Glance - Cieux
6 heures - 24 km



Tous nos chemins mènent à vous
www.randonnee-hautevienne.com

PAYS DU HAUT-LIMOUSIN



Info pratique

Accès : A partir de Limoges, prendre la N141. Prendre la D 9 en direction d'Oradour-sur-Glane.

Départ : bourg d'Oradour-sur-Glane

| Durée | Longueur | Balissage | Niveau | Dénivelé |
|----------|----------|----------------|--------|----------|
| 6 heures | 25 Km | Jaune et rouge | facile | 95 m |

Les pratiques accessibles

Itinéraire

Cet itinéraire entre Oradour-sur-Glane et Cieix emprunte le plateau Sud qui borde les monts de Blond. L'ambiance paysagère alterne passage en sous bois et traversée de la campagne limousine.

De nombreux points de vues s'offrent à vous sur les monts de Blond.

Vous traverserez et longerez à plusieurs reprises le magnifique val de la Glane.

Les différents hameaux et villages traversés ont gardé leur authenticité. C'est le cas notamment de Chantegros, Villeforceix, Le Pic, Les herses, Javerdat, Les Grattes et le moulin de Dieulidou.

Hébergements d'étape

- 1** Commune d'Oradour-sur-Glane
 "La Glane" "Logis"
 Capacité : 10 chambres
 Tel : 05 55 03 10 43
- 2** Commune de Cieix
 Hôtel-restaurant "Logis"
 "Auberge la Source"
 Capacité : 16 personnes
 Tel : 05 55 03 33 23
- 3** Commune de Cieix
 Chambre d'hôtes :
 Tony et Kathy French
 Capacité : 6 personnes
 Tel : 05 55 03 26 97
- 4** Gîte de groupe / d'étape
 "Logis de la Treille"
 Capacité : 34 personnes
 Tel : 05 55 02 19 73

